

SimPlayer_Delay 延时启动器

默认分类 # 2024-10-12(4)

延时启动器

SimDelay 用于延时启动程序,因为项目中设备中,经常出现大屏幕/LED屏/电视屏等不能像普通电脑那样快速被Windows识别,这时候就需要用到延时启动,等大屏准备到位后,播控软件等再启动,否则会出现分辨率识别错误,不能满屏等问题.



工作原理

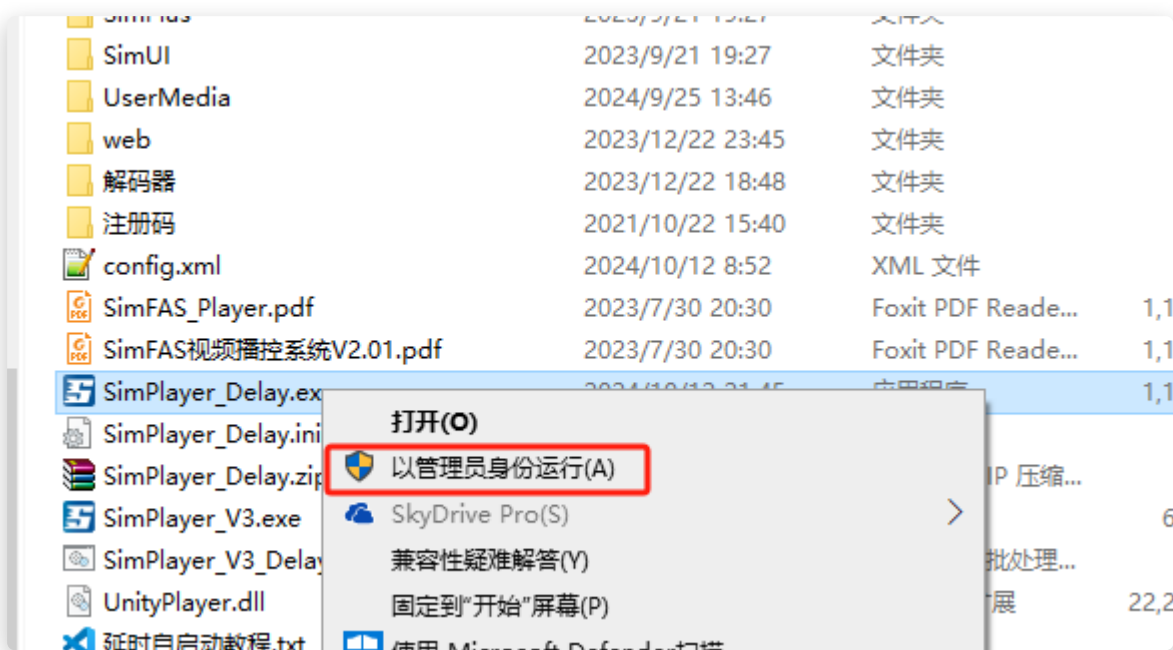
让 `SimDelay` 延时启动器 在电脑开机后自动启动,然后`SimDelay`再根据用户设置相应延时启动1-4个用户程序.

下载安装

- 立即下载`SimDelay.zip`,最新版请联系厂家.
- 绿色软件, 无需安装, 解压缩到 `D盘` 或者 `我的文档` 里,执行文件为: `SimDelay.exe`

第一次启动

- 使用管理员身份启动软件,软件会最小化到右下角.



注意: 第一次使用管理员身份启动软件的目的是可以设置软件自启动.

设置参数

- 点击电脑右下角的图标 `[延]`, 打开设置界面



- 选择要启动的软件,例如 SimPlayer,共可以启动4个软件.
- 设置 延时 时间
- 勾选 [开机自启动]
- 点 [保存修改] 让软件开机自启动



手动设置开机自启

如果电脑有防火墙等杀毒软件,软件无法自行设置开机自启,可以自行创建一个 `SimDelay.exe` 的快捷键,然后复制到开机自启目录:

windows开机自启的目录是:

- 开始->运行 `shell:startup`
- 启动文件夹位置: `%USERPROFILE%\AppData\Roaming\Microsoft\Windows\Start Menu\Programs\Startup`

防火墙提示 Windows 已保护你的电脑

Windows 已保护你的电脑

Windows Defender SmartScreen 已阻止启动一个
未识别的应用，运行此应用可能会导致您的电脑面临风险

如果 windows不让程序启动 ,那么修改一下windows杀毒软件的配置,或者关闭它.



安全性概览

了解设备当前的安全性和运行情况并采取必要操作。



病毒和威胁防护
无需执行任何操作。



帐户保护
登录到 Microsoft 以使用增强的安全功能。

登录

[忽略](#)



防火墙和网络保护
无需执行任何操作。



应用和浏览器控制
无需执行任何操作。



设备安全性
查看状态并管理硬件安全功能



设备性能和运行状况
无需执行任何操作。



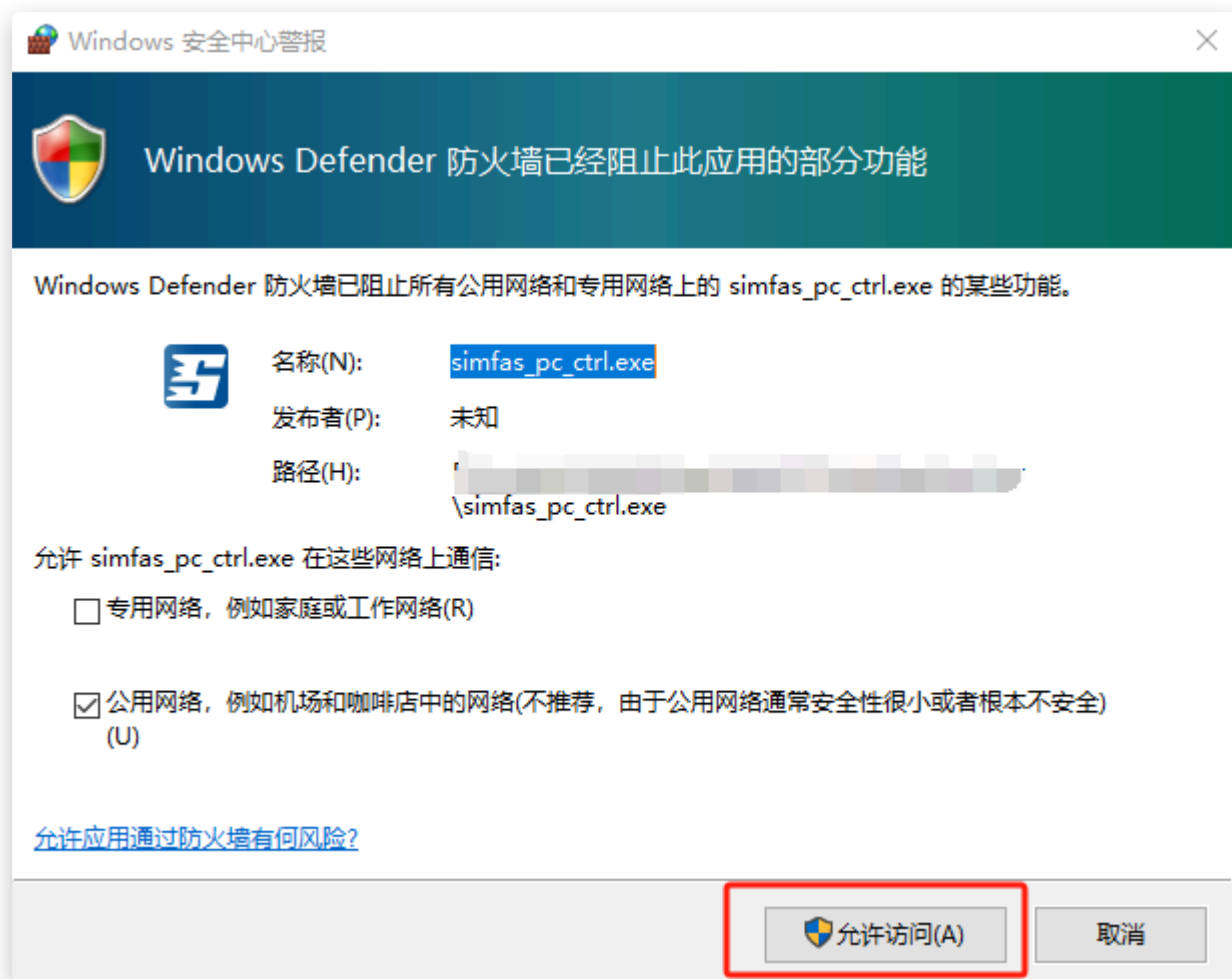
PRO网络控制版

使用 PRO网络控制版 可以通过网络控制电脑关机、状态查询等功能,具体联系厂家获取(SimFAS_PC_CTRL.exe).

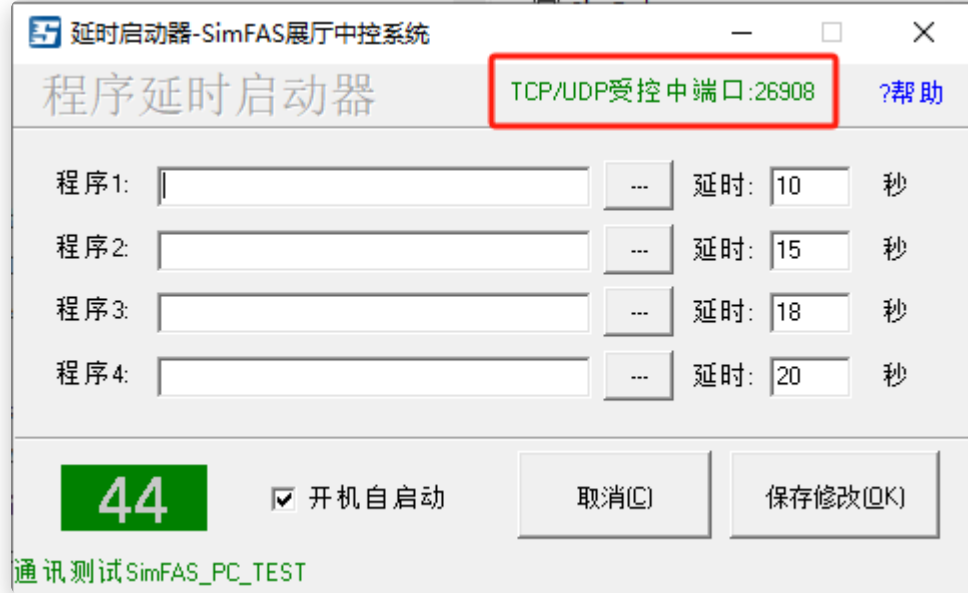


允许网络访问

第一次启动时,务必允许访问网络



启动成功后,软件右上角会有提示信息 TCP/UDP受控中 端口:26908 ,如果没有出现该信息,则无法通过网络控制.



通讯协议

同时支持tcp/udp协议,软件是服务器端(Server),端口号是: 26908

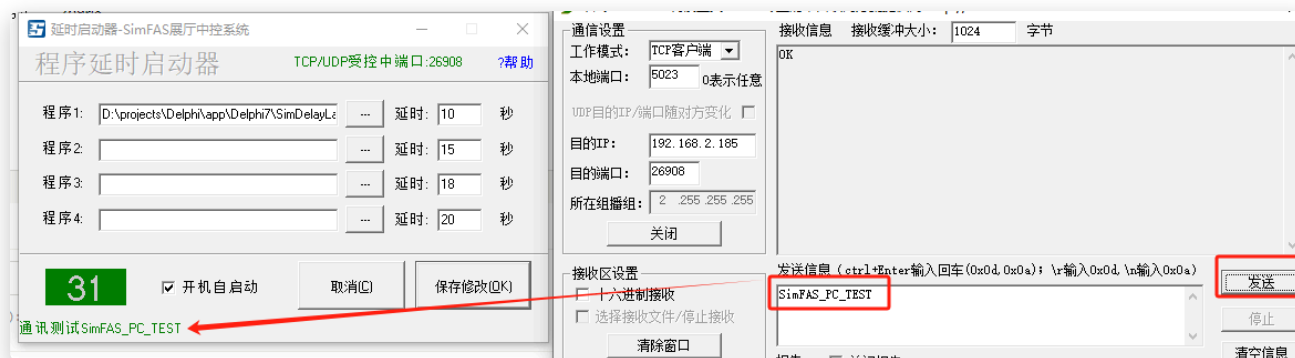
功能	发送数据(TCP/UDP)	返回数据(仅TCP)
电脑关机	SimFAS_PC_OFF	OK
电脑重启	SimFAS_PC_REBOOT	OK
查询状态	SimFAS_PC_CHECK	OK
通讯测试	SimFAS_PC_TEST	OK

*(该功能仅限PRO专业版 SimFAS_PC_CTRL.exe)

使用该功能,可以利用中控tcp/udp控制电脑重启,关机,或者查询电脑状态等.

测试网络功能

可以使用网络调试助手,助手设置为tcp/udp客户端,进行调试,本工具收到数据后,会显示在最底部.



中控编程

使用代码助手, 关闭 192.168.2.185 电脑,代码如下

```
CODE
1  --向"192.168.2.185":26908发送数据:"SimFAS_PC_PWR_OFF"
2  tcp.send("192.168.2.185",26908,"SimFAS_PC_PWR_OFF");
```

程序名称

OK

1

2 --向"192.168.2.185":26908发送数据:"SimFAS_PC_PWR_OFF"

3 tcp.send("192.168.2.185",26908,"SimFAS_PC_PWR_OFF");

代码助手(请输入关键字)

tcp.send

tcp.sendhex

用于向目标电脑或者设备发送tcp数据

ID	Name	value
1	IP(对方IP)	192.168.2.185
2	Port(对方端口)	26908
3	Message(数据)	SimFAS_PC_PWR_OFF

--向"192.168.2.185":26908发送数据:"SimFAS_PC_PWR_OFF"
tcp.send("192.168.2.185",26908,"SimFAS_PC_PWR_OFF");

立即运行

Copy

添加代码



🕒 最后一次更新于2024-10-13

🔗 None

